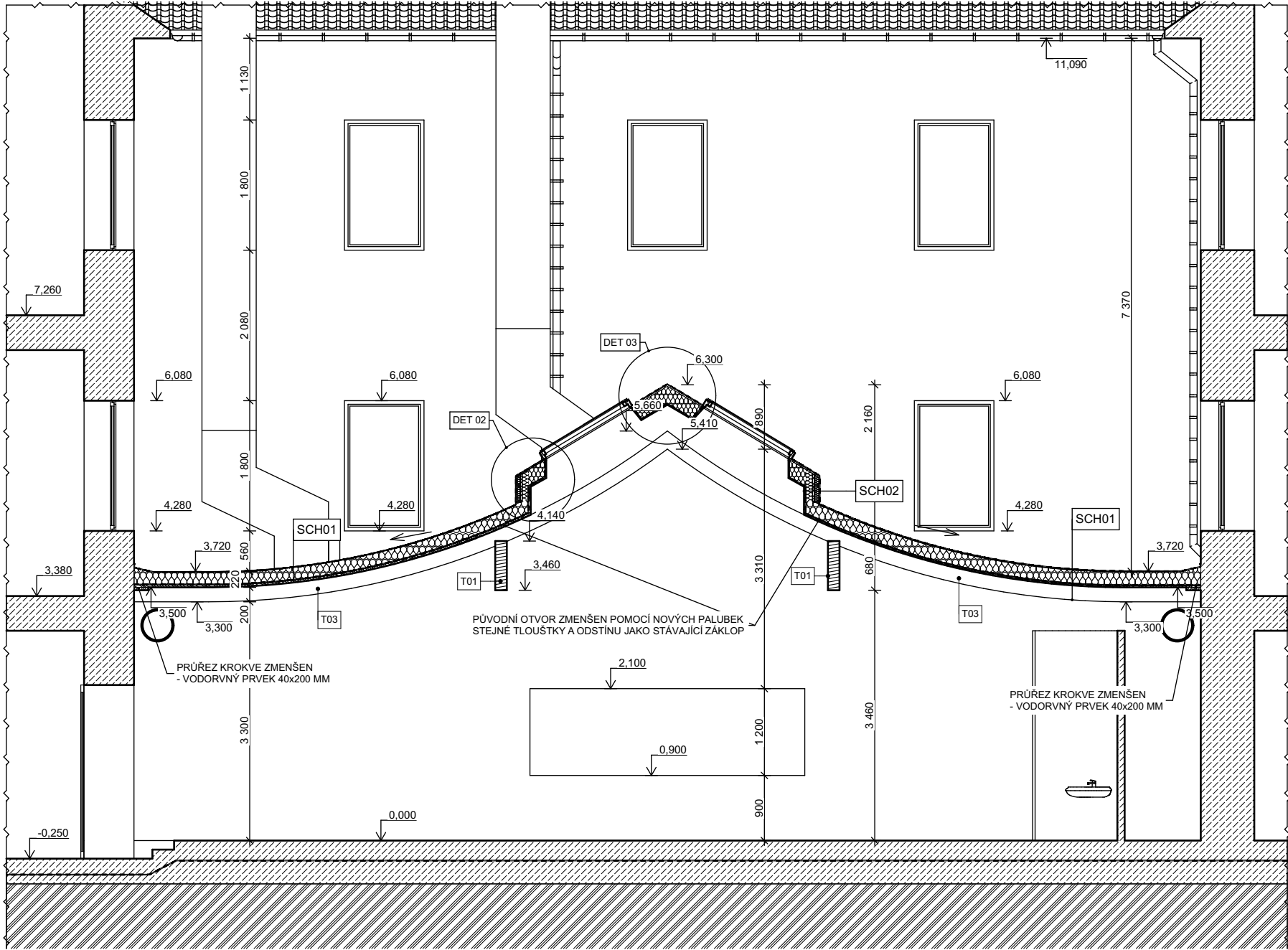


ŘEZ A-A - NOVÝ STAV



LEGENDA HMOT

- STÁVAJÍCÍ KONSTRUKCE  
- STĚNY, STROPY, PODLAHY
- TEPELNÁ IZOLACE MIN. VATA  
A PIR DESKY
- DŘEVĚNÉ KONSUKCE
- ZEMINA PŮVODNÍ
- HYDROIZOLACE/PAROZÁBRANA
- T01 LEPENÁ DŘEVĚNÁ STŘEDOVÁ VAZNICE 160x680 MM
- T02 LEPENÁ DŘEVĚNÁ STŘEDOVÁ VAZNICE 160x460 MM
- T03 LEPENÁ DŘEVĚNÁ KROKEV 100x200 MM
- T04 OCELOVÝ SLOUPK 2xU160 (SVAŘENO)

POZN.  
- KE STŘEŠNÍM OKNŮM, STŘEŠNÍM VPUSTÍM A SVĚTLOVODŮM NUTNO DOVÉST EL. ENERGII  
- PŘESNÉ ROZMĚRY SE MOHOU LIŠIT VLIVEN NEPŘESNOSTI POSKYTNUTÝCH PODKLADŮ (PROJEKTOVÁ DOKUMENTACE Z LISTOPADU 2004 A Z ČERVNA 2023) A MĚŘENÍ PŘÍMO V OBJEKTU

Investor: ISŠ Slavkov u Brna		Hlavní projektant:	
Tyršova 129, 684 01 Slavkov u Brna		Ing. Ondřej Matys	
Akce: STAVEBNÍ ÚPRAVY STŘEŠNÍ KONSTRUKCE NA ŠKOLNÍ JÍDELNĚ ISŠ SLAVKOV		tel: 776 034 813	
k.ú.:Slavkov u Brna (750301), p.č.: 1698/1, č.p.: 1698/1		e-mail: matysoid@seznam.cz	
Obsah: PROJEKTOVÁ DOKUMENTACE		Vypracoval: Ing. Ondřej Matys	
Název výkresu: ŘEZ A-A - NOVÝ STAV		Zod. projektant: Ing. Libor Jirsík	
Formát: 2xA4		Kontroloval: ISŠ Slavkov u Brna	
Č. zakázky: 284		Stupeň: REV 03	
Měřítko: 1:75		Paré:	
Datum: Březen 2024		Číslo výkresu: D1.1.07 N	

VEŠKERÁ AUTORSKÁ PRÁVA VYHRAZENA ZPRACOVATELI DOKUMENTACE. BEZ SOUHLASU AUTORA NENÍ MOŽNÉ VÝKRES ČI JEHO JEDNOTLIVÉ ČÁSTI KOPÍROVAT JAK PRO VLASTNÍ , TAK PRO ÚČELY TŘETÍCH OSOB.